

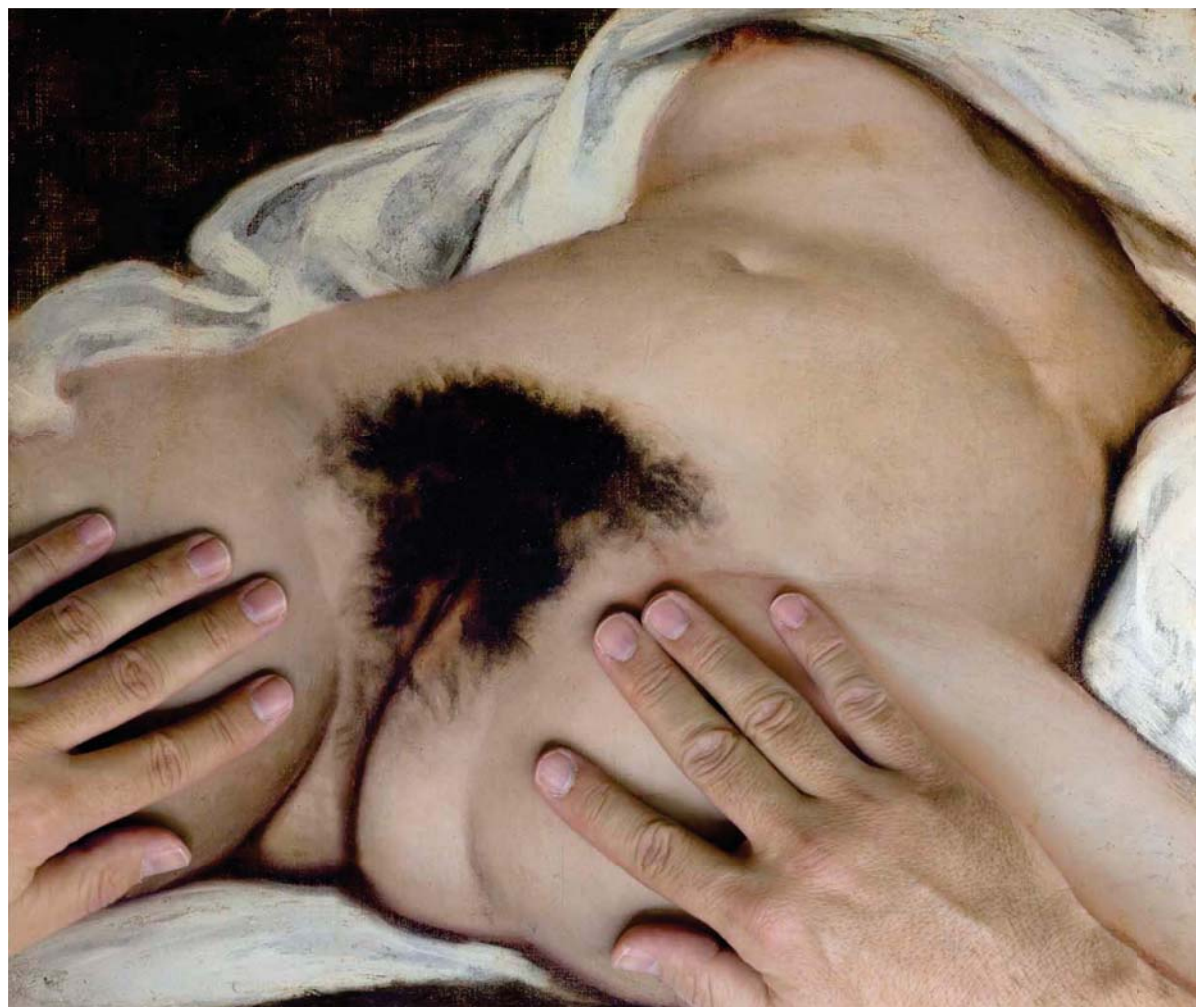
***L'origine du monde touch*, 2012.**

Fotografía. Impresión digital sobre papel baritado Ilford, adhesivado sobre dibond, marco tallado y entecalle de nogal. 3 + CA.

Fotografía tomada a una reproducción<sup>1</sup> de la obra, L'origine du Monde, 1866. de Gustave Courbet, mientras mis manos interactúan con la obra rompiendo la bidimensionalidad de la pintura reproducida.

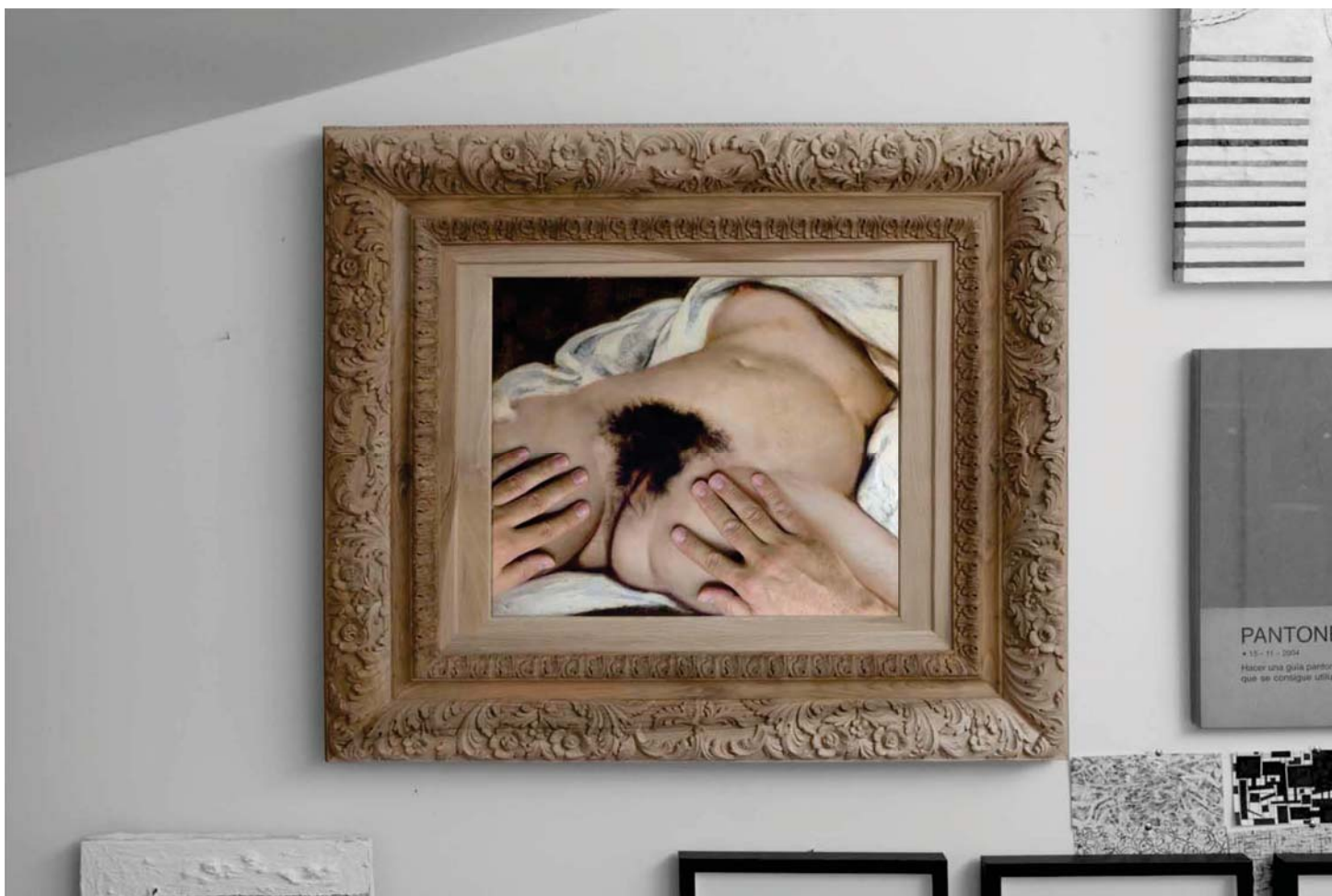
La pieza tiene las mismas medidas que la obra original de Courbet, el marco tallado de nogal es una réplica del que monta el cuadro original.

1. La reproducción pertenece al libro: Courbet. Ségolène Le Men. 2007 Abbeville Press Publishers.



***L'origine du Monde Touch.*** 2012.

55 x 46. cm. Impresión digital sobre papel baritado ILFORD, adhesivado sobre dibond.



***L'origine du Monde Touch.*** 2012.

100 x 86. cm. Impresión digital sobre papel baritado ILFORD, adhesivado sobre dibond.  
Marco tallado y entrecalle de nogal (Replica del original).